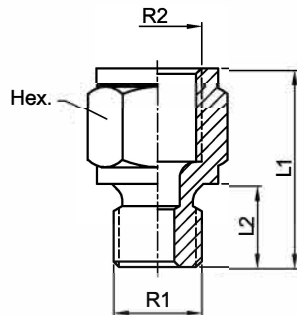


### Racor de entrada recto con rosca cilíndrica



Ø tubo	Referencia	R1	R2	L1	L2	Hex
2,5	955 401 020	M6x0,75	M6x0,75	13	5,5	9
2,5	955 401 021	M6x1	M6x0,75	13	5,5	9
2,5	955 401 022	M8x1	M6x0,75	15	7,5	11
2,5	955 401 023	G1/8	M6x0,75	15	7,5	11
4	955 401 041	M8x1,25	M8x1	22	8	11
4	955 401 042	M8x1	M8x1	18	7,5	11
4	955 401 043	M10x1,5	M8x1	18	7,5	14
4	955 401 044	M10x1	M8x1	18	7,5	14
4	955 401 045	G1/8	M8x1	18	7,5	14
4	955 401 046	M12x1	M8x1	18	9	17
4	955 401 047	G1/4	M8x1	18	9	17
4	955 401 048	M14x1,5	M8x1	18	9	17
6	955401060	M8x1,25	M10x1	23	7,5	14
6	955401061	M8x1	M10x1	23	7,5	14
6	955401062	M10x1,5	M10x1	23	7,5	14
6	955401063	M10x1	M10x1	18	7,5	14
6	955401064	G1/8	M10x1	18	7,5	14
6	955401065	M12x1	M10x1	22	9	17
6	955401066	G1/4	M10x1	20	10	17
6	955401067	M14x1,5	M10x1	18	9	17
6	955401068	M16x1,5	M10x1	19	9	19
6	955401069	G3/8	M10x1	19	9	19
8	955 401 080	M10x1	M14x1,5	28	7,5	17
8	955 401 081	M12x1	M14x1,5	29	9	17
8	955 401 082	G1/4	M14x1,5	23	10	17
8	955 401 083	M14x1,5	M14x1,5	26	9	17
8	955 401 084	M16x1,5	M14x1,5	22	9	19
8	955 401 085	M18x1,5	M14x1,5	24	10	22
8	955 401 086	M22x1,5	M14x1,5	24	10	27
8	955 401 087	G1/8	M14x1,5	28	7,5	17
8	955 401 180	M10x1	M12x1	26	7,5	17
8	955 401 181	M12x1	M12x1	26	7,5	17
8	955 401 182	G1/4	M12x1	23	10	17
8	955 401 183	M14x1,5	M12x1	23	9	17
8	955 401 184	M16x1,5	M12x1	22	9	19
8	955 401 185	M8x1	M12x1	26	7,5	17
10	955 401 100	M12x1	M16x1,5	31	9	19
10	955 401 101	G1/4	M16x1,5	30	10	19
10	955 401 102	M14x1,5	M16x1,5	29	9	19
10	955 401 103	M16x1,5	M16x1,5	23	9	19
10	955 401 104	M18x1,5	M16x1,5	24	10	22
10	955 401 105	G1/2	M16x1,5	24	12	27
10	955 401 106	M22x1,5	M16x1,5	24	12	27
12	955 401 120	G1/4	M18x1,5	35	10	22
12	955 401 121	M14x1,5	M18x1,5	33	9	22
12	955 401 122	M18x1,5	M18x1,5	24	10	22
12	955 401 123	M22x1,5	M18x1,5	26	12	27

Material: acero con tratamiento especial anticorrosivo.